

# **PROGRAMA RESIDENCIAL DE FAISEM SITUACION Y PERSPECTIVAS**

**Sevilla, 21 de mayo de 2014**

**Manuel Alén Fidalgo  
Gerente de FAISEM**



Fundación Pública Andaluza para la Integración Social  
de Personas con Enfermedad Mental. FAISEM

# a. Las etapas

1993

2013



# EVOLUCION DE PLAZAS RESIDENCIALES (1993 – 2013) ETAPAS DE FAISEM

## **PRIMERA (1993 – 2000)**

CIERRE DE LOS HOSPITALES PSIQUIATRICOS

## **SEGUNDA (2000 – 2007)**

EXPANSIÓN DEL MODELO

## **TERCERA (2008 – 2011)**

LEY DE DEPENDENCIA

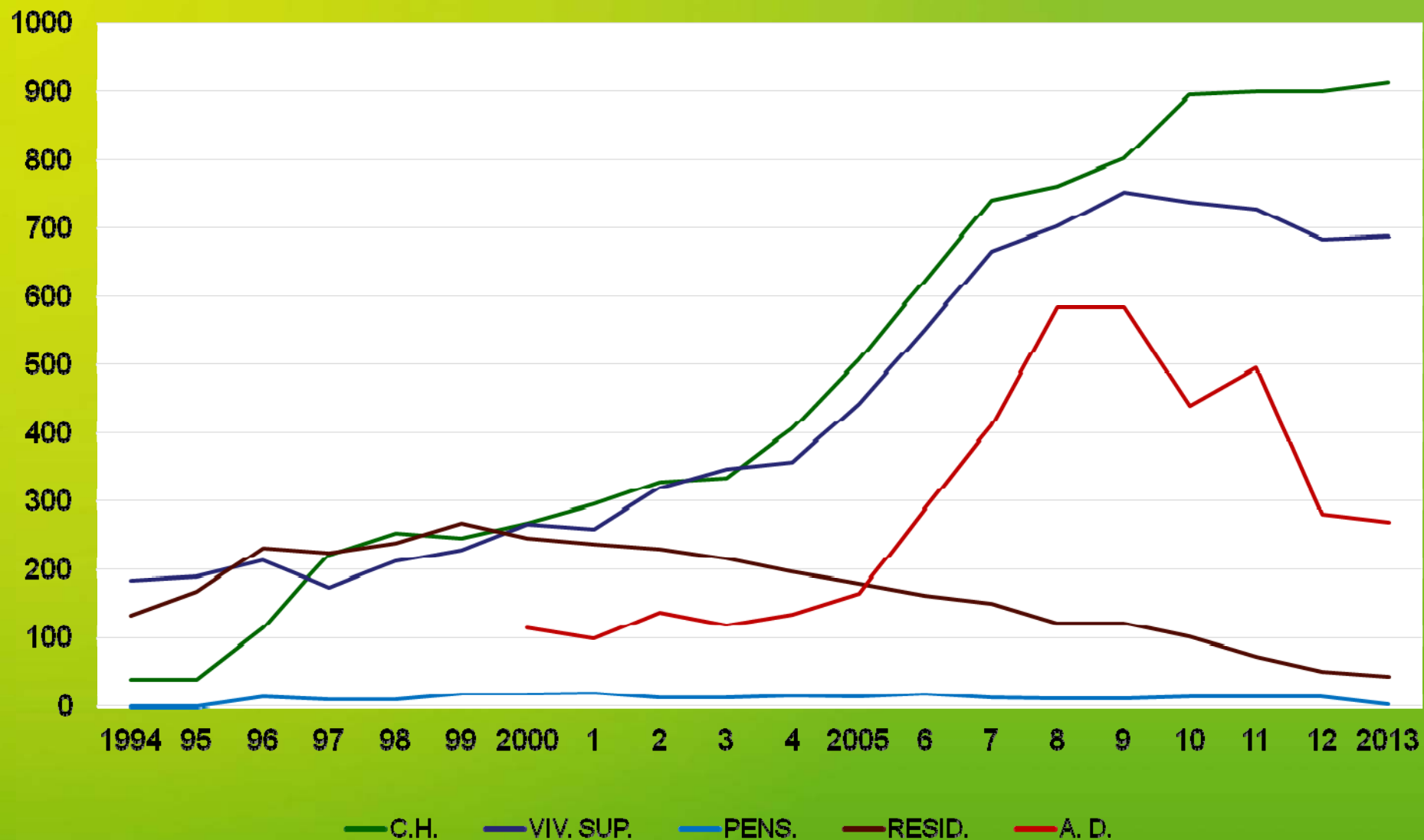


## Evolución de plazas en Programa Residencial

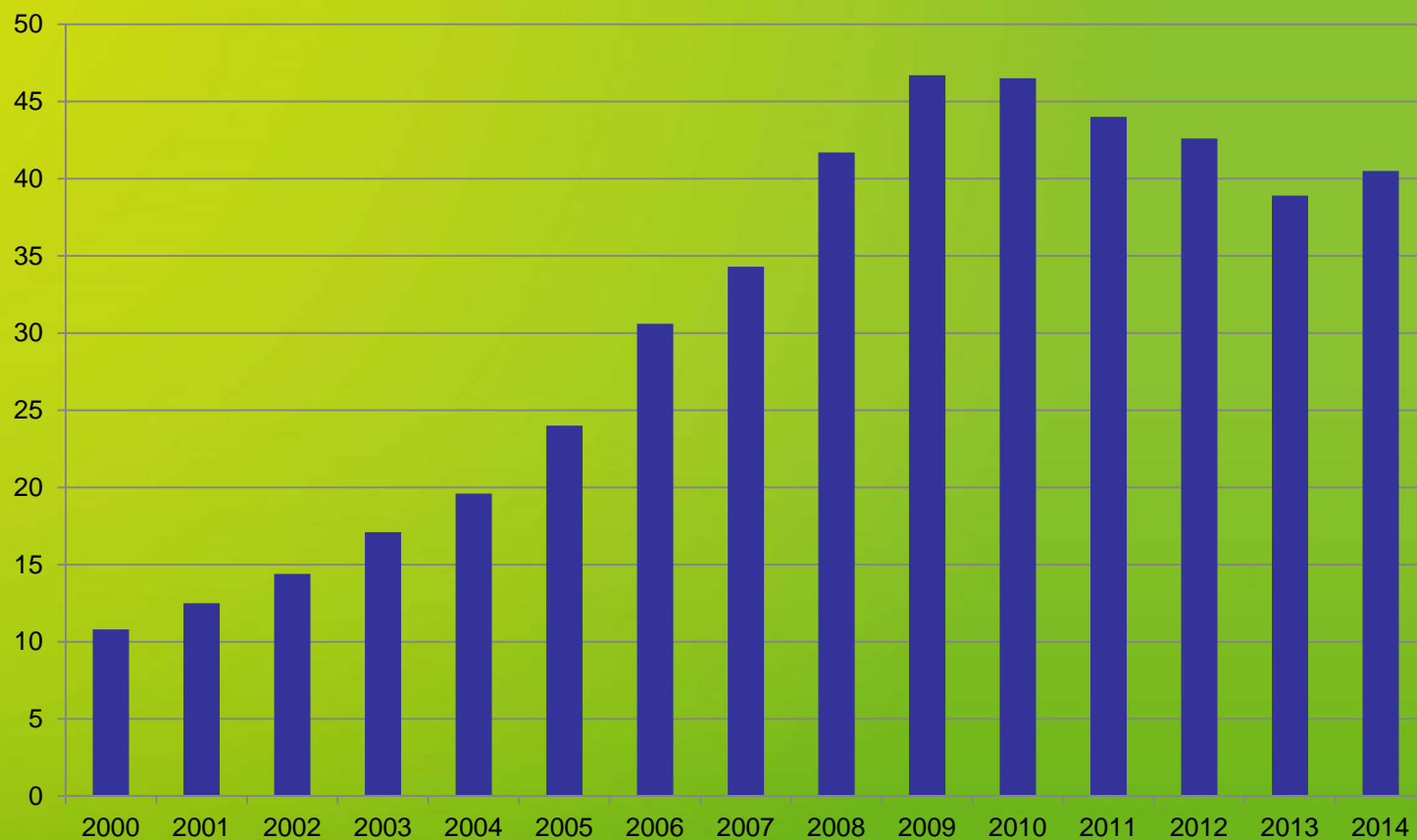
	C.H.	VIV. SUP.	PENS.	RESID.	A. D.	TOTAL
1.994	40	184	0	133		357
1.995	40	189	0	168		397
1.996	115	213	14	233		575
1.997	222	173	9	225		629
1.998	254	212	9	239		714
1.999	246	230	18	268		762
2.000	268	267	18	247	115	915
2.001	295	259	19	238	98	909
2.002	328	320	12	231	137	1.028
2.003	335	348	12	216	119	1.030
2.004	407	358	15	196	135	1.111
2.005	507	444	14	179	165	1.309
2.006	624	551	18	162	288	1643
2.007	742	667	12	151	410	1.982
2.008	762	702	11	122	585	2.182
2.009	802	753	11	122	585	2.273
2.010	895	738	14	101	441	2.189
2.011	900	729	14	73	495	2.211
2.012	900	684	14	51	281	1.930
2.013	912	688	2	44	270	1.916



# Evolución del número de plazas en el P. Residencial



## Evolución de la Financiación de FAISEM (periodo 2000-2014)

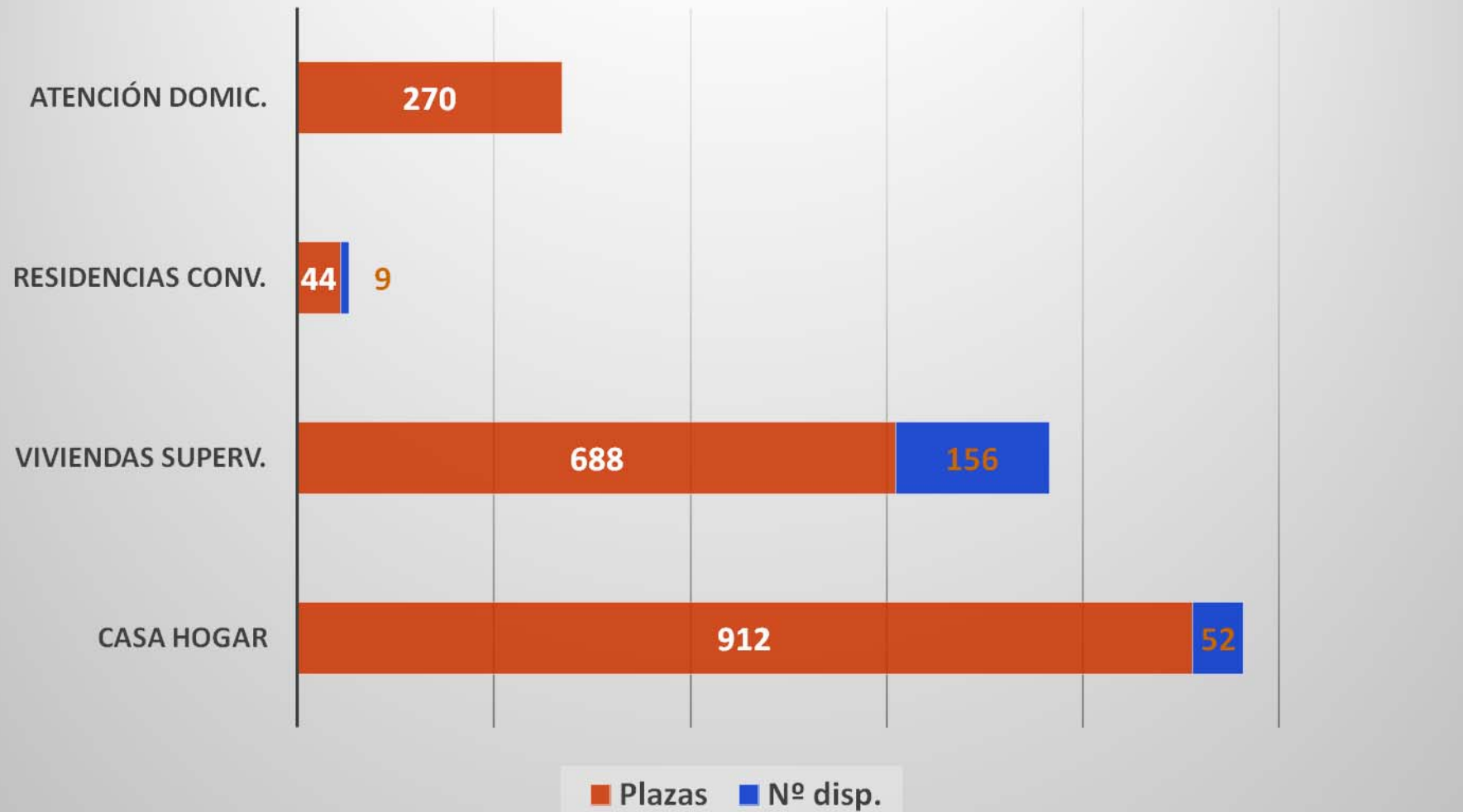


# b. Los recursos residenciales

2014

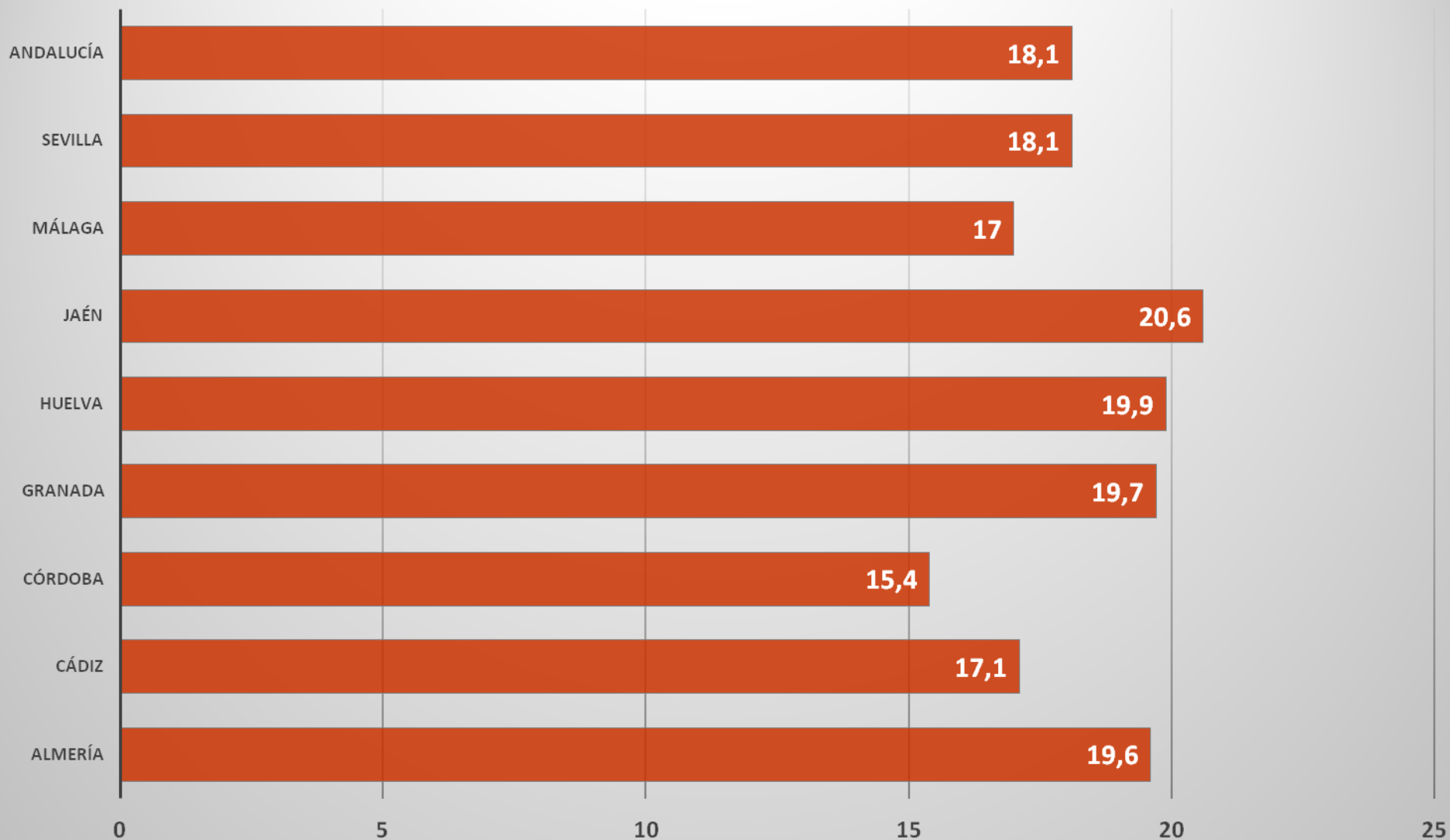


## Nº de plazas y dispositivos residenciales en Andalucía, mayo 2014.

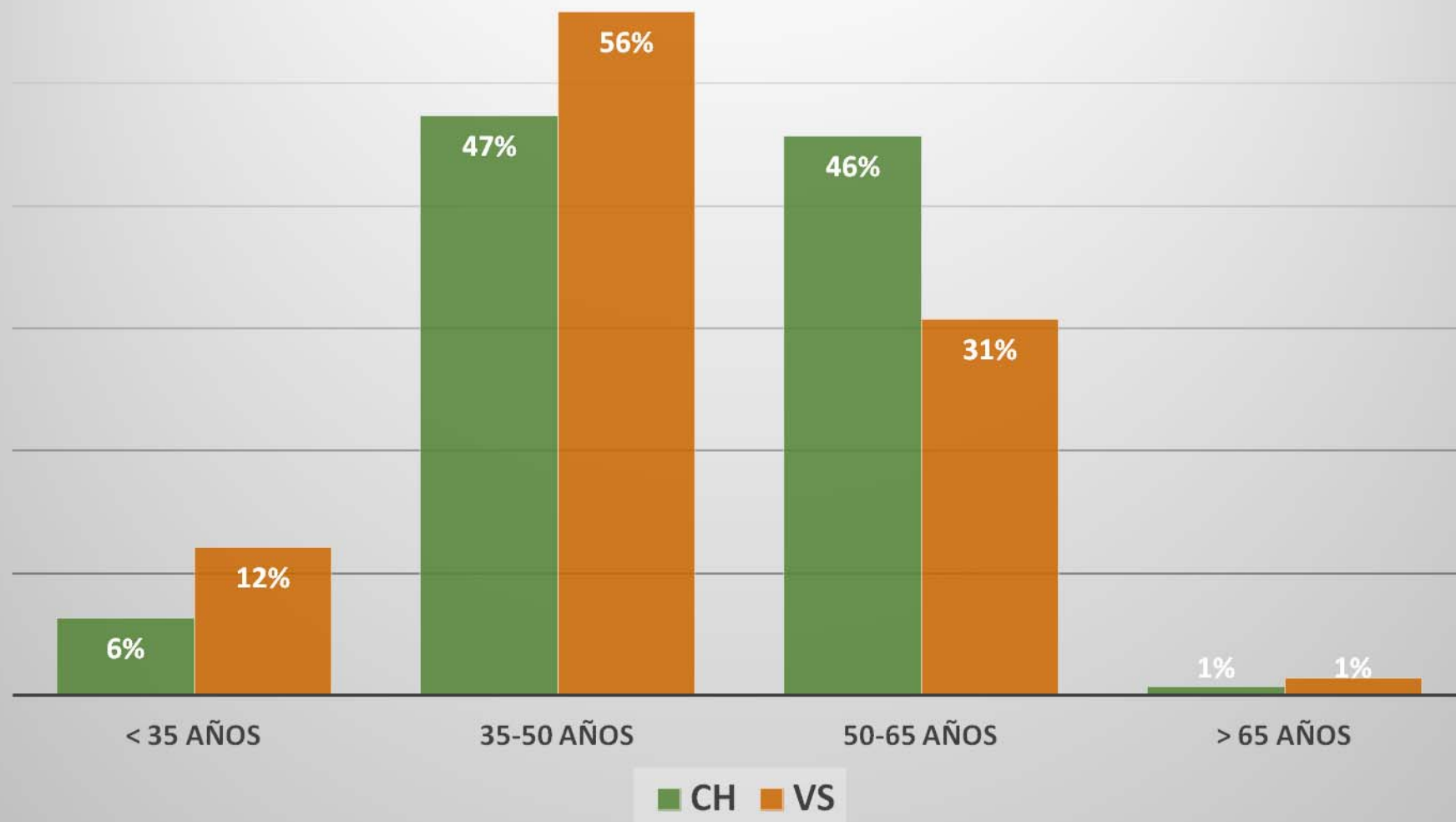




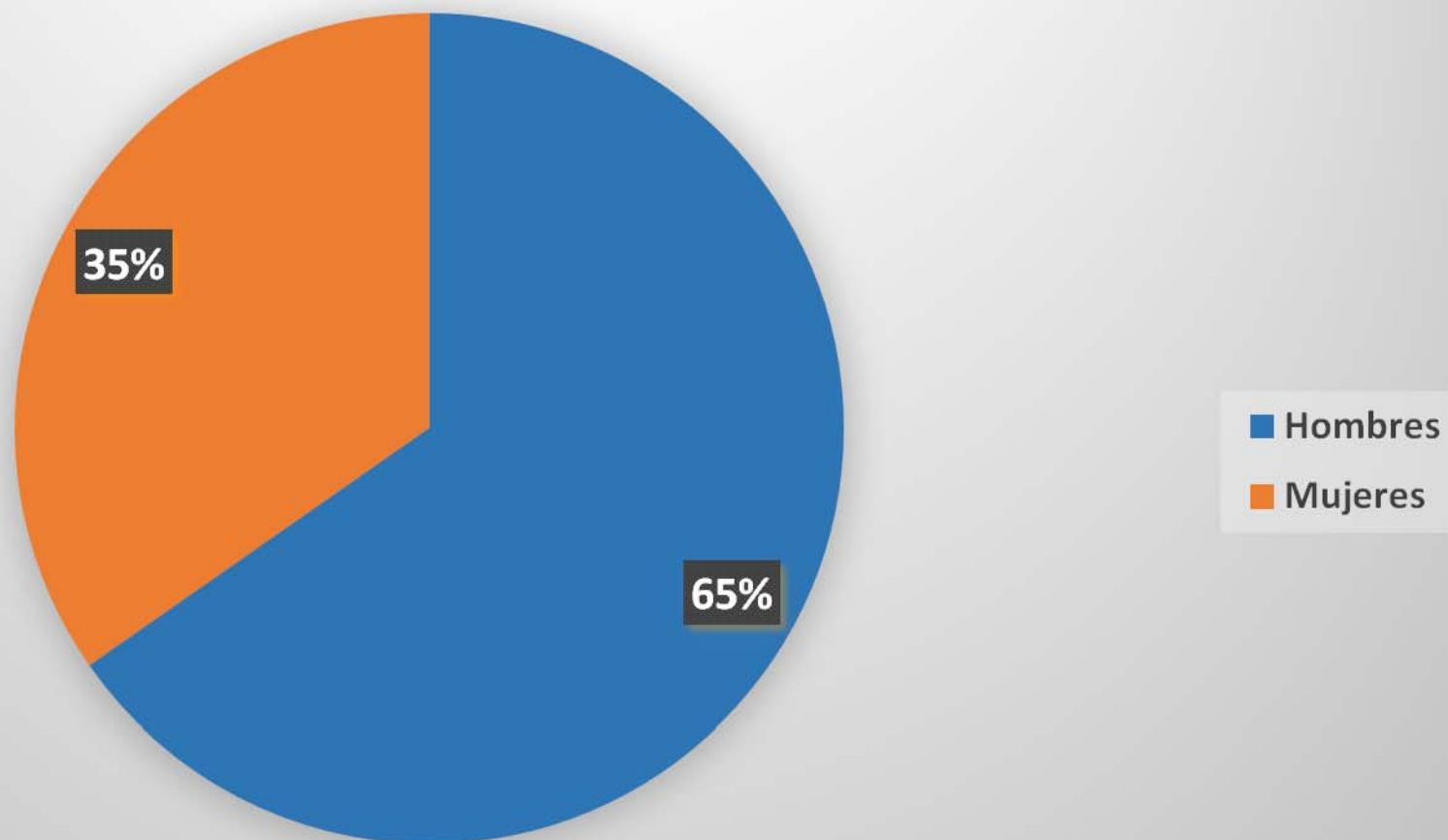
## Tasas x 100.000 hab. de plazas residenciales



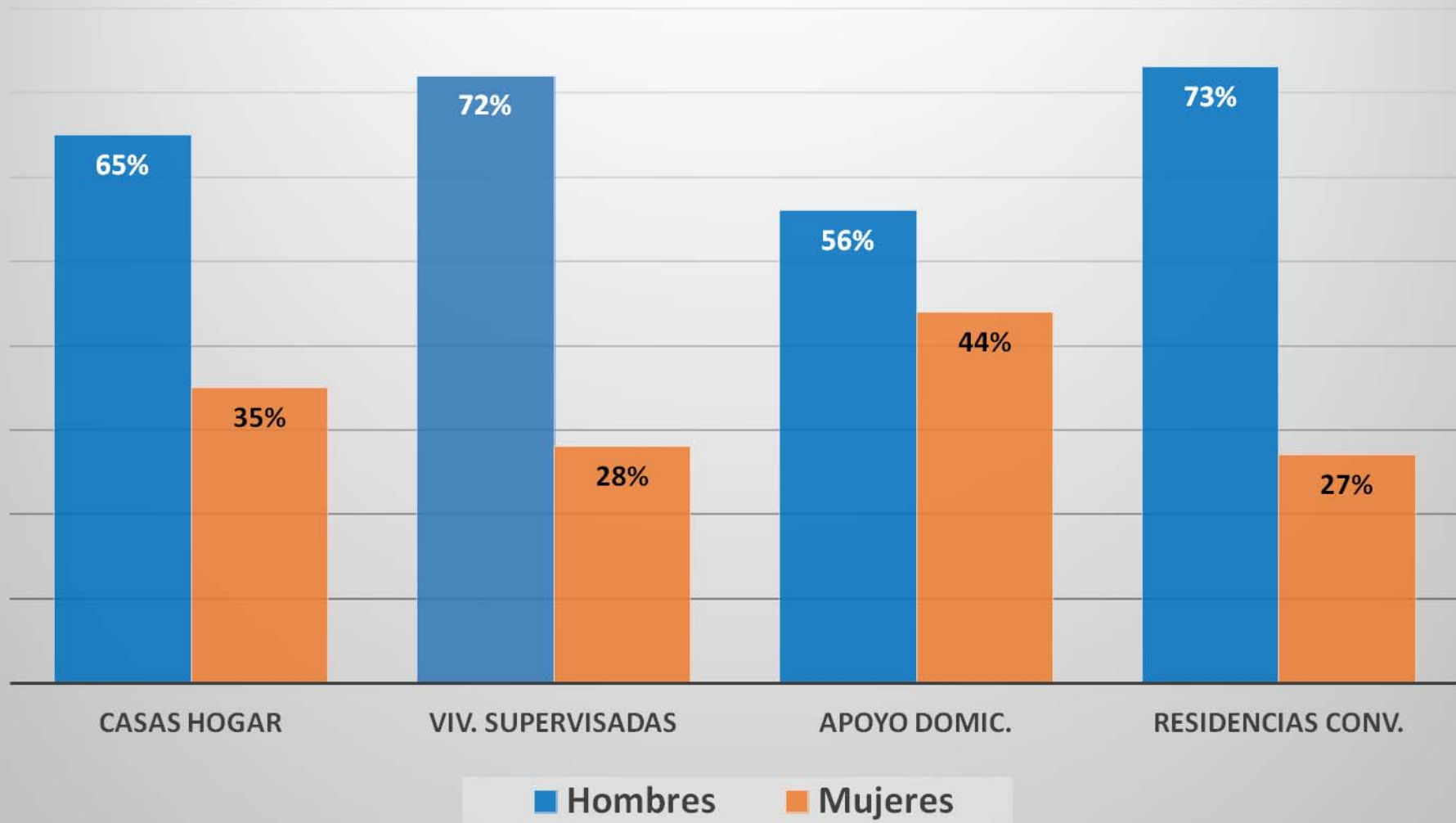
## Distribución de personas usuarias según grupos de edad y tipología de recursos



## Programa Residencial



## Distribución de personas usuarias Según sexo y tipología de recursos



# c. Los objetivos

2014



# PLAN DE ACTUACION DE FAISEM EN 2014

## OBJETIVOS

### PROGRAMAS

RESIDENCIAL  
LABORAL  
SOPORTE DIURNO  
PERSONAS N. ESPECIALES

PLAN DE CALIDAD  
LUCHA CONTRA EL ESTIGMA  
ACTIVIDADES DEPORTIVAS  
ARTE Y CULTURA  
INVESTIGACION

## LINEAS DE COOPERACION

MOVIMIENTO ASOCIATIVO  
COORDINACION INTERSECTORIAL

## GESTION DE RECURSOS

GESTION DE PERSONAS  
GESTION ECONOMICA  
SISTEMAS DE INFORMACION Y COMUNICACION



# RESUMEN OBJETIVOS

## PRIORITARIOS 2014

- Consolidar en calidad y eficiencia el programa residencial.
- Impulso coordinado de la red de soporte diurno.
- Defensa del empleo.
- Atención a los más vulnerables.
- Apoyo a las Instituciones Tutelares
- Publicar el II Plan de Calidad de FAISEM
- Luchar contra la larga sombra del estigma
- Desarrollo del Plan de Formación en relación a las competencias profesionales.



## PRINCIPALES LINEAS DE COLABORACION

1. Acuerdos de Cooperación con las U.G.C.
2. Acuerdos de Gestión con la ASSDA
3. Colaboración con el Movimiento Asociativo
4. Convenio de Sensibilización
5. Justicia. Educación, Cultura y Deporte





## **EFICIENCIA EN LA GESTION DE RECURSOS**

- GESTION DE RECURSOS HUMANOS**
- GESTION DEL GASTO CORRIENTE**
- GESTION DE LOS INGRESOS**
- GESTION DE LA DEPENDENCIA**



**Universalización**  
**Atención personalizada**  
**Participación**





# Fundación Andaluza para la Integración Social del Enfermo Mental



Fundación Pública Andaluza para la Integración Social de Personas con Enfermedad Mental. FAISEM