



Fundación Pública Andaluza para la Integración Social
de Personas con Enfermedad Mental. FAISEM

EL MODELO PUBLICO DE ANDALUCIA: LA EXPERIENCIA DE FAISEM

Las personas con trastornos mentales graves se caracterizan por necesitar atención, de forma prolongada, en importantes y variadas áreas de su funcionamiento social, personal y familiar. Estas dificultades suponen distintos grados de discapacidad y dependencia. Entre 1,5 y 2,5 personas por 1.000, tienen este tipo de problemas.

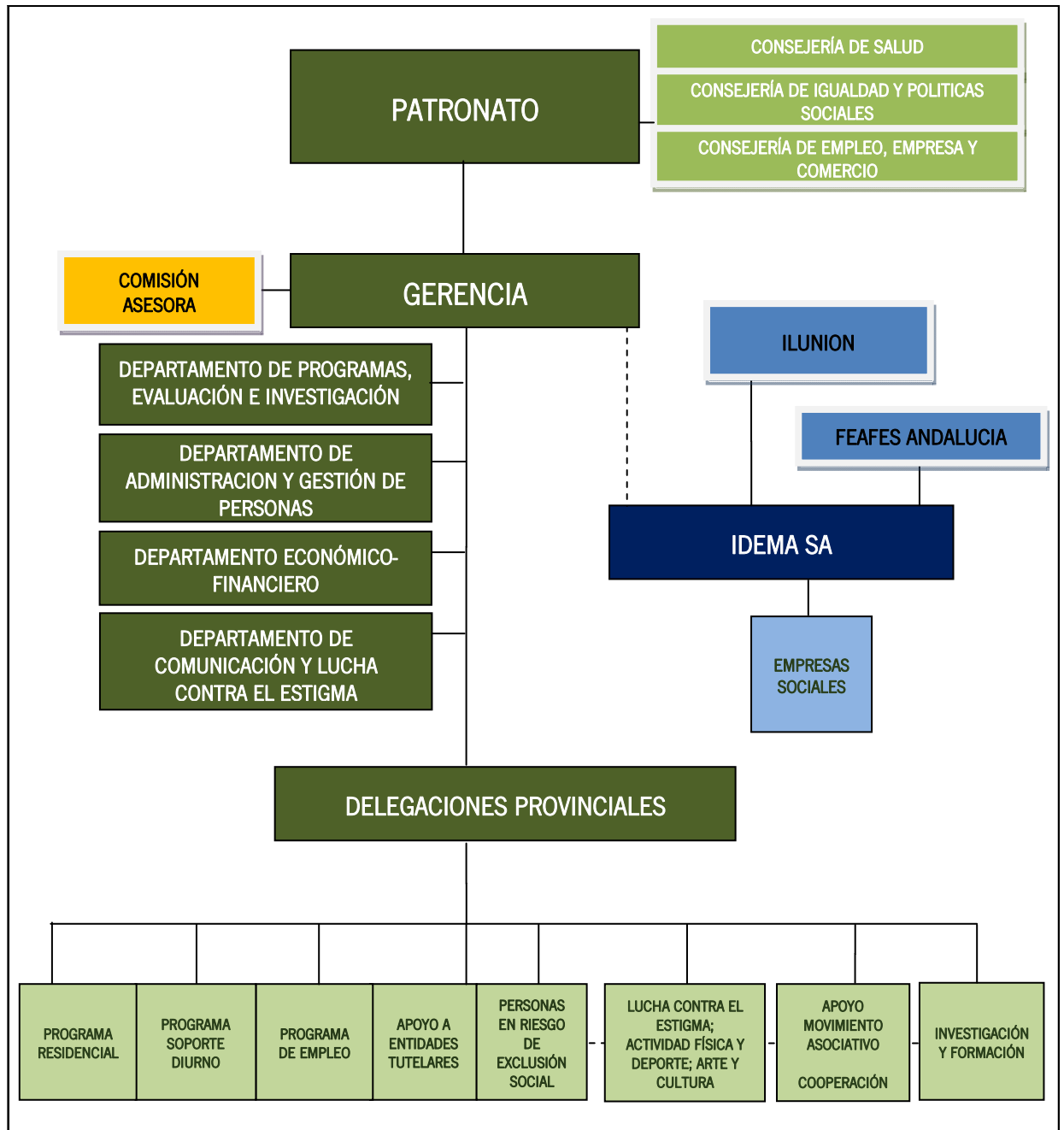
En Andalucía, la atención a estas personas se desarrolla en los servicios sanitarios y sociales, de base y orientación comunitaria, y en una red específica de recursos de apoyo social -- complementarios tanto de los sanitarios como de los servicios sociales generales, de atención a la dependencia y empleo -- que gestiona la FUNDACIÓN PUBLICA ANDALUZAPARA LA INTEGRACIÓN SOCIAL DE PERSONAS CON ENFERMEDAD MENTAL (FAISEM). A instancias del Parlamento de Andalucía FAISEM se crea, en 1993, con las siguientes características:

Responsabilidad pública, a través de la Junta de Andalucía (Consejería de Salud; Consejería Igualdad y Políticas sociales; y Consejería de Empleo, Empresa y Comercio)
Financiación mayoritaria, a través de los presupuestos de la Comunidad Autónoma Andaluza.

Tiene como objetivo el desarrollo y gestión de recursos de apoyo social para personas con discapacidades y dependencia derivadas de padecer trastornos mentales graves.

Una estructura que cuenta con la participación de profesionales, familiares, usuarios, usuarias y otras entidades ciudadanas. Un modelo de servicios sustentado en la coordinación con las redes generales de servicios sanitarios y sociales.

Organigrama de FAISEM



LA RED PÚBLICA DE RECURSOS DE APOYO SOCIAL EN FUNCIONAMIENTO.

FAISEM ha ido consolidando una red de recursos de apoyo social, en la que desempeñan su actividad un total de 1.075 profesionales, de los cuales el 73 % son mujeres y el 27% son hombres.

DISTRIBUCIÓN DE LA PLANTILLA SEGÚN SEXO Y GRUPO PROFESIONAL.

Clasificación profesional	Nº trabajadores			% que representa		
	Mujeres	Hombres	TOTAL	Mujeres	Hombres	TOTAL
Personal Técnico	40	16	56	71,43	28,57	5,21
Personal de Programas	669	258	927	72,17	27,83	86,23
Personal de Administ.	29	11	40	72,50	27,50	3,72
Personal de Sº y Mtto	42	4	46	91,30	8,70	4,28
Otros	3	3	6	50,00	50,00	0,56
TOTAL	783	292	1075	72,84	27,16	100,00

El conjunto de actuaciones y servicios se desarrollan en coordinación con las redes generales de servicios sanitarios y sociales, y a ellos se accede a través de los servicios de salud mental del Sistema Sanitario Público de Andalucía y de la Agencia de Servicios Sociales y Dependencia de Andalucía.

Las principales actuaciones de FAISEM (diciembre 2016), son las que se detallan a continuación:

PROGRAMA RESIDENCIAL

Conjunto de actividades y recursos orientados a favorecer la permanencia y participación activa en la vida social, de personas con discapacidades derivadas del padecimiento de enfermedades mentales.

El programa ofrece la cobertura de un conjunto de necesidades básicas de la vida cotidiana como son: vivienda, manutención, determinados cuidados básicos (aseo, autocuidados, medicación, organización cotidiana, etc.) y relaciones interpersonales significativas. Enlace al documento de Trabajo del Programa Residencial.



El programa cuenta con los dispositivos que a continuación se detallan:

- Casas Hogar; dispositivos para un número de residentes entre 10 y 20, con necesidad de apoyo en su autonomía personal para realizar tareas cotidianas, que disponen de personal durante las 24 horas del día.
- Viviendas Supervisadas, dispositivos habitualmente para 3/4 residentes, que no precisan presencia de personal las 24 horas del día.
- Atención en Pensiones y Residencias para personas mayores.

PLAZAS DEL PROGRAMA RESIDENCIAL EN 2016.

	Casas Hogar	Viviendas Supervisadas	Atención Domiciliaria	Residencias Generales	TOTAL
ALMERÍA	90	53			143
CÁDIZ	159	50	22		231
CÓRDOBA	80	68	32	3	183
GRANADA	120	82	26	21	249
HUELVA	71	39	18		128
JAÉN	89	54	5		148
MÁLAGA	146	151	119		416
SEVILLA	200	192	39	18	439
ANDALUCÍA	955	689	251	42	1.937

PROGRAMA DE EMPLEO



Conjunto de actividades y recursos orientados a favorecer la permanencia y la participación activa en la vida social de personas con discapacidades derivadas de padecer enfermedades mentales, a través del ejercicio de distintos niveles de actividad productiva.

Este programa combina dos grandes líneas actuación.

- Por un lado, la del empleo en empresas sociales, a través del Grupo IDEMA, que ofrecen oportunidades de trabajo real y remunerado en actividades muy diversas.
Grupo que está integrado por Faisem, Ilunion y Feafes Andalucía.
- Y por otro, la del empleo en el mercado ordinario contando con el apoyo individualizado y adaptado a las necesidades de cada persona y a las condiciones del puesto de trabajo.

El Servicio de Orientación y Apoyo al Empleo (SOAE) es el equipo de profesionales especialistas en empleo que coordina el Programa y que ofrece asesoramiento, formación y apoyo con el objetivo de que las personas que quieren trabajar, encuentren un empleo y de que aquellas que ya cuentan con él, lo mantengan.

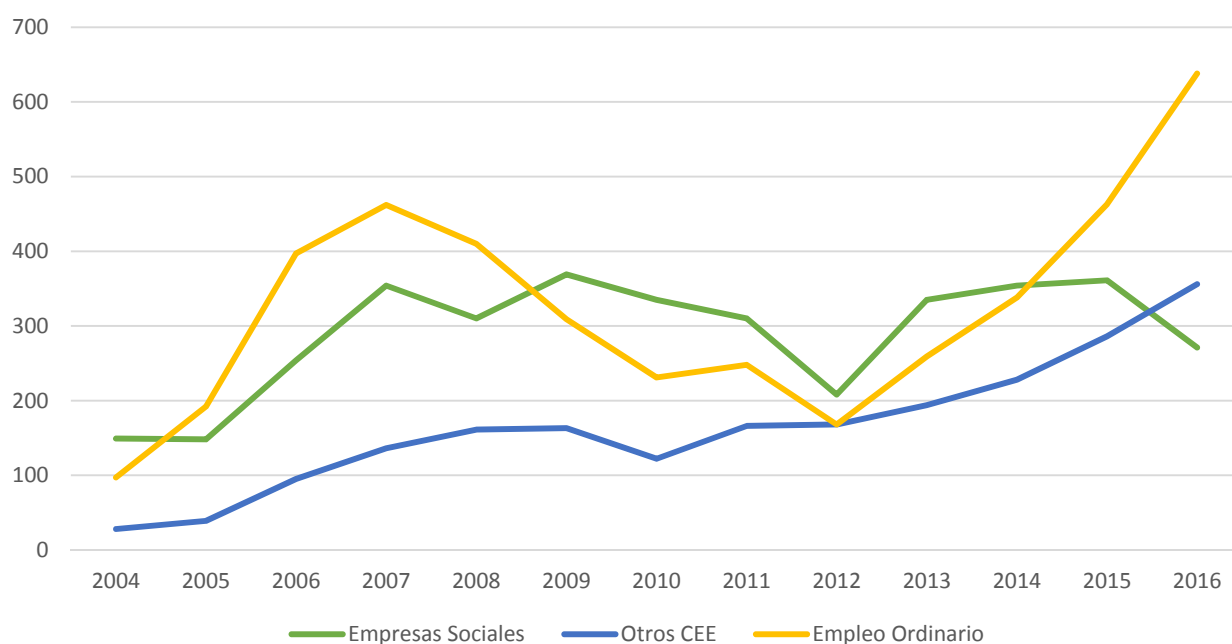
PROVINCIA	Pers. Atendidas Empleo			Pers. Contratadas			Contratos			TOTAL
	HOMBRES	MUJERES	TOTAL	HOMBRES	MUJERES	TOTAL	E. SOCIAL	O. CEE	E. ORDINARIO	
ALMERIA	119	83	202	33	31	64	24	27	58	109
CADIZ	114	78	192	41	29	70	43	66	25	134
CORDOBA	98	54	152	33	17	50	30	7	35	72
GRANADA	180	118	298	68	48	116	19	51	126	196
HUELVA	100	65	165	28	30	58	29	14	83	126
JAEN	91	56	147	39	30	69	11	32	74	117
MALAGA	221	118	339	81	54	135	69	108	152	329
SEVILLA	179	71	250	66	38	104	46	51	85	182
TOTAL	1102	643	1745	389	277	666	271	356	638	1265

En el año 2016, los Servicios de Orientación y Apoyo al Empleo atendieron a más de 2.800 personas en toda Andalucía, de las que 1.745 lo fueron con un itinerario personalizado de inserción, realizándose 1.265 nuevas contrataciones (entre ellas 638 en el mercado ordinario) a personas con trastorno mental grave, y un total de 666 personas contratadas (de las que 389 fueron hombres y 277 mujeres)

Contrataciones en Andalucía 2004 - 2016



Contrataciones en Andalucía por tipo de Empleo 2004-2016



Por su parte, las 9 empresas sociales del Grupo IDEMA, dan empleo a una plantilla total de 681 personas.

PLANTILLA MEDIA DE EMPRESAS SOCIALES EN 2016.

Empresas	Personas con discapacidad por enfermedad mental	Personas con discapacidad por causa otra	Personas sin discapacidad	TOTAL
PROILABAL, S.L.	26	3	3	32
GESSER, S.L.	48	49	18	115
AZAHARA SUR, S.L.	19	2	2	23
AJARDINAMIENTOS NEVADA S.L.	30	10	15	55
INDESUR, S.L.	17	10	1	28
G.E.S. JAÉN, S.L.	11	7	4	22
MULTISER, S.L.	85	27	17	129
PROAZIMUT, S.L.	110	63	63	236
SERVILIA, S.L.	12	23	10	45
TOTALES	355	193	133	681

PORCENTAJES POR SEXO DE LA PLANTILLA MEDIA DE LA EMPRESA.

Empresas	Personas con Enfermedad Mental		TOTAL	
	Hombres	Mujeres	Hombres	Mujeres
PROILABAL, S.L.	51,26%	48,74%	50,26%	49,74%
GESSER, S.L.	59,29%	40,71%	58,64%	41,36%
AZAHARA SUR, S.L.	55,89%	44,11%	57,40%	42,60%
AJARDINAMIENTOS NEVADA S.L.	55,06%	44,94%	57,59%	42,41%
INDESUR, S.L.	41,09%	58,91%	36,42%	63,58%
G.E.S. JAÉN, S.L.	20,09%	79,91%	24,01%	75,99%
MULTISER, S.L.	60,78%	39,22%	58,33%	41,67%
PROAZIMUT, S.L.	68,77%	31,23%	66,37%	33,63%
SERVILIA (INLACODE), S.L.	52,38%	47,62%	45,07%	54,93%
TOTAL	59,18%	40,82%	57,82%	42,18%

PORCENTAJE DE PERSONAS CON TMG, SOBRE EL TOTAL DE LA PLANTILLA.

Empresas	% Personas con TMG	% Personas con discapacidad por otra causa	% Personas sin discapacidad
PROILABAL, S.L.	80,86%	10,05%	9,09%
GESSER, S.L.	41,13%	42,79%	16,08%
AZAHARA SUR, S.L.	85,99%	4,67%	9,34%
AJARDINAMIENTOS NEVADA S.L.	53,03%	19,65%	27,32%
INDESUR, S.L.	61,49%	34,79%	3,72%
G.E.S. JAÉN, S.L.	48,60%	33,70%	17,70%
MULTISER, S.L.	65,42%	21,27%	13,31%
PROAZIMUT, S.L.	46,41%	26,95%	26,64%
SERVILIA, S.L.	25,95%	50,77%	23,28%
TOTALES	51,79%	28,59%	19,62%

ACTIVIDADES DESARROLLADAS POR LAS EMPRESAS SOCIALES. 2016.

Empresa Social	Provincia	Actividad
PROILABAL S.L.	ALMERÍA	Jardinería, limpieza y almacenamiento y distribución y reparación de artículos de plástico.
GESSER S.L.	CÁDIZ	Jardinería, limpieza, almacenamiento y distribución.
AZAHARA SUR S.L.	CÓRDOBA	Carpintería, limpieza y almacenamiento y distribución.
AJARDINAMIENTOS S.L.	NEVADA GRANADA	Jardinería, limpieza y almacenamiento y distribución.
INDESUR S.L.	HUELVA	Limpieza y almacenamiento y distribución.
GRUPO DE EMPRESAS SOCIALES S.L.	JAÉN	Limpieza, almacenamiento y distribución.
MULTISER S.L.	MÁLAGA	Jardinería, limpieza, almacenamiento y distribución, catering, reprografía, y gestión de aparcamiento de vehículos.
PROAZIMUT S.L.	SEVILLA	Telecomunicación, informática, catering, limpieza, almacenamiento y distribución y reparación de artículos de plástico.
SERVILIA S.L.	SEVILLA	Restauración, catering, jardinería y limpieza.

PROGRAMA DE SOPORTE DIURNO

Soportes y apoyo en distintos aspectos de la vida cotidiana de las personas con trastornos mentales graves, contribuyendo a organizar sus actividades, a desarrollar habilidades sociales y ciudadanas básicas y a establecer relaciones sociales estables. El programa dispone de los siguientes dispositivos y actividades:



- Centros de Día, dispositivo que incluye actividad ocupacional; actividades deportivas, culturales y recreativas; Actividades para la autonomía personal; atención domiciliaria; Manutención y transporte. Enlace al Documento de Trabajo: Centros de Día
- Actividades Ocupacionales, preferentemente rurales y con funciones de organización y desarrollo de actividades de ocio, manejo y organización de la vida cotidiana y actividades básicas de rehabilitación.
- Clubes Sociales y actividades de ocio y disfrute del tiempo libre.

DISTRIBUCIÓN DE PLAZAS EN CENTROS DE DÍA EN 2016.

Provincias	Nº Centros de Día	Nº Plazas	Tasas X 100.000 Hab.
ALMERÍA	4	145	20,6
CÁDIZ	3	70	5,6
CÓRDOBA	5	281	35,5
GRANADA	6	216	23,6
HUELVA	1	60	11,5
JAÉN	2	48	7,4
MÁLAGA	7	293	18
SEVILLA	1	63	3,2
ANDALUCÍA	29	1176	14,0

ACTIVIDADES OCUPACIONALES Y PLAZAS. DICIEMBRE 2016

Provincias	Nº A.O.	Plazas disponibles	
		Nº Plazas	Tasas X 100.000 Hab.
ALMERÍA	2	50	7,1
CÁDIZ	10	260	21
CÓRDOBA	5	145	18,3
GRANADA	5	170	18,6
HUELVA	15	340	65,4
JAÉN	7	197	30,4
MÁLAGA	17	415	25,5
SEVILLA	18	470	24,2
ANDALUCÍA	79	2047	24,4

CLUBES SOCIALES EN FUNCIONAMIENTO DURANTE 2016.

- Gestionados directamente por FAISEM.

Provincias	Nombre	Localidad	
ALMERIA	C.S.RUEDA LOPEZ	ALMERIA	32
GRANADA	C.S. CANASTEROS	GRANADA	33
	C.S. MOLINOS	GRANADA	31
HUELVA	C.S. HOY QUEDAMOS	HUELVA	40
ANDALUCÍA			136

- Gestionados mediante convenios de colaboración entre la Federación en Primera Persona y FAISEM.

Provincias	Nombre	Localidad	
GRANADA	C.S. SAPAME	GRANADA	100
MÁLAGA	C.S. ASOCIACIÓN FARALÁ	AL MÁLAGA	30
	C.S. ADUSMAX	VELEZ MALAGA	30
ANDALUCÍA			160

- Gestionados mediante convenios de colaboración entre FEAFES-Andalucía Salud Mental y FAISEM.

Provincias	Nombre	Localidad
ALMERÍA	C.S. ASOCIACIÓN EL TIMÓN	EL EJIDO
CÁDIZ	C.S. AFEMEN	ALGECIRAS
	C.S. JARDINERIA	ALGECIRAS
	C.S. AFEMEN	CÁDIZ
	C.S. AFEMEN	CHICLANA
	C.S. AFEMEN	JEREZ
	C.S. AFEMEN	SANLÚCAR BDA.
	FAEM	CADIZ
	FAEM	ALGECIRAS

CÓRDOBA	C.S. ASAENEC	CÓRDOBA
	C.S. ASOCIACIÓN MALVA	PRIEGO
	C.S. AFEMVAP	POZOBLANCO
	C.S. MONTORO	MONTORO
GRANADA	AGRAFEM	GRANADA
HUELVA	C.S. FEFES-HUELVA	HUELVA
JAÉN	C.S. APAEM BAILEN	BAILÉN
	C.S. APAEM UBEDA	UBEDA
	C.S. APAEM LINARES	LINARES
	C.S. APAEM JAEN	JAEN
	C.S. APAEM MARTOS	MARTOS
	C.S. AFEMAC ANDUJAR	ANDUJAR
MÁLAGA	C.S. AFENES COLONIA S ^º INES	MÁLAGA
	C.S. AFESOL	MARBELLA
	C.S. AFESOL	BENALMÁDENA
	C.S. AFESOL	SAN PEDRO
	AFESOL ACOMPANAMIENTO	
SEVILLA	C.S. ASAENES	ALCALÁ GUÍRA
	C.S. ASAENES	ÉCIJA
	C.S. ASAENES	LEBRIJA
	C.S. ASAENES	MAIRENA ALJ.
	C.S. ASAENES LORA DEL RIO	LORA DEL RIO
	C.S. GUADALQUIVIR	SEVILLA
	C.S. SUR – ASAENES	SEVILLA
	C.S. ASAENES	SEVILLA
	AVANCE	SEVILLA
C.S. CLUB JOVEN – ASAENES	SEVILLA	

ANDALUCÍA

PROMOCION Y APOYO A ENTIDADES TUTELARES

Un componente importante de los programas de apoyo social a personas con trastornos mentales graves es el relativo al soporte, judicialmente regulado, que algunas de ellas necesitan para manejar aspectos importantes de su vida. Precisamente para evitar asignaciones de tutelas inadecuadas e inefectivas se han puesto en marcha en Andalucía Fundaciones Tutelares con un modelo básicamente similar en las distintas provincias.

En el modelo general se trata de las Fundaciones Tutelares, en las que participan las administraciones públicas incluidas y representantes de los movimientos asociativos de los colectivos afectados (personas con enfermedad mental, con discapacidad intelectual y mayores con deterioro cognitivo).

DISTRIBUCIÓN DE LAS PERSONAS ATENDIDAS EN LAS DISTINTAS FUNDACIONES TUTELARES PARTICIPADAS POR FAISEM SEGÚN TIPO DE ATENCION Y DE DISCAPACIDAD.

Institución	PERSONAS ATENDIDAS														
	Defensa judicial			Administración de bienes			Curatela			Tutela			TOTALES		
	E.M	Otra	Total	E.M	Otra	Total	E.M	Otra	Total	E.M	Otra	Total	E.M	Otra	Total
F. Gaditana de Tutela	44	71	115	4	0	4	33	7	40	66	75	141	147	153	300
F. Cordobesa de Tutela	15	47	62	1	2	3	3	5	8	36	85	121	55	139	194
F. Granadina de Tutela	47	42	89	1	4	5	22	8	30	78	164	242	148	218	366
F. Onubense de Tutela	6	0	6	0	1	1	0	7	7	39	1	40	45	9	54
F. Jienense de Tutela	2	2	4	0	0	0	5	8	13	28	59	87	35	69	104
F. Malagueña de Tutela	34	102	136	0	0	0	30	8	38	108	320	428	172	430	602
F. Hispalense de Tutelas	22	10	32	2	0	2	12	2	14	103	8	111	139	20	159
TOTALES	170	274	444	8	7	15	105	45	150	458	712	1170	741	1038	1779

PROGRAMAS ESPECIFICOS PARA GRUPOS DE PERSONAS CON NECESIDADES ESPECIALES

Se incluye en este programa la atención a la población penitenciaria y a las personas con trastornos mentales graves en riesgo de exclusión social.

En el primer apartado, se incluye la actividad de la Comisión de “Análisis de Casos” y el Programa de Cooperación con el Hospital Psiquiátrico Penitenciario de Sevilla y el seguimiento a internos en distintos Centros Penitenciarios de Andalucía.

Así mismo, se desarrollan Programas específicos de atención a las personas con trastornos mentales graves en situación de marginación y sin hogar.

Estos programas, realizados en coordinación con los Servicios de Salud Mental, instituciones vinculadas a la atención de este colectivo, asociaciones, ayuntamientos e instituciones tutelares; incorporan prestaciones residenciales, centros sociales y la integración de profesionales de Faisem y el SAS, en “equipos de calle”.

PROGRAMA DE APOYO AL MOVIMIENTO ASOCIATIVO

Faisem formaliza anualmente convenios de colaboración con el movimiento asociativo de familiares y personas usuarias, representados en las dos federaciones existentes en Andalucía, así como con las distintas asociaciones provinciales.

FEAFES-Andalucía Salud Mental (Federación de Asociaciones de Familiares y Personas con Enfermedad Mental), organización con implantación en las distintas provincias andaluzas y que desarrolla, fundamentalmente, actividades de autoayuda y apoyo a las personas afectadas y a sus familias, así como de lucha contra el estigma y la discriminación.



En Primera Persona (Federación Andaluza de Usuarios y Usuarias de Salud Mental), directamente organizada y gestionada por personas usuarias, que representa un movimiento pionero en nuestro país, planteándose igualmente tareas de autoayuda y apoyo, paralelas a las de lucha contra el estigma y la discriminación que sigue afectándoles negativamente en nuestras sociedades.



LUCHA CONTRA EL ESTIGMA

Es importante reseñar aquí la plataforma constituida en 2004, mediante la firma del Convenio Marco para la Sensibilización Social sobre las personas con trastornos mentales graves, que ha venido sirviendo de cauce para la cooperación intersectorial y contribuyendo a mejorar la imagen social de personas con trastornos mentales graves.



En el ámbito de este Convenio Marco, se impulsa la Colaboración con el grupo de Sensibilización en Salud Mental, con participación de FAISEM, del Programa de Salud Mental (SAS), la Escuela Andaluza de Salud Pública, FEAFES-Andalucía y la Federación “En Primera Persona”. A través de este grupo se estructuran actividades de lucha contra el estigma.

ACTIVIDAD FISICA y DEPORTES



En el Programa de fomento de la actividad física y el Deporte, se impulsan las actividades deportivas que se desarrollan desde distintos dispositivos de FAISEM y a través de Comisión Andaluza de Deportes y Salud mental, que está integrada por Faisem, FEAFES-Andalucía, Federación En Primera Persona, Universidad de Almería y SAS.

Se desarrollan actividades a nivel local, autonómico y nacional. Así mismo FAISEM participa en proyectos europeos sobre el fomento del deporte en personas con trastornos mentales graves.

En concreto, en el contexto del Proyecto InSport, las distintas delegaciones europeas han analizado las buenas prácticas que se están impulsando en el ámbito del deporte y la salud mental y han aprobado la Declaración de Málaga sobre Deporte y Salud Mental, que concreta las estrategias fundamentales para promover la práctica deportiva de las personas con problemas de salud mental.

Enlaces a CANAL FAISEM: 03/11/2008 - "Locos por el fútbol" en el programa Fiebre Maldini de Canal +; 25/11/2008 - II Campeonato Mediterráneo. El fútbol como terapia, en el programa Es Posible de Canal Sur TV;05/07/2010 - El fútbol en el programa Es Posible de Canal Sur TV;11/04/2014 - Encuentro Deportivo Europeo "TikiTaka for Mental Health";21/05/2014 - REPOR RTVE - "La locura de vivir";23/05/2014 - HEROES DE OXFORD -Cortometraje de Cymbeline Nuñez Sheriff; 22/10/2015 - TikiTaka en el programa Hora Sur Almería de Canal Sur Radio, que dirige Carlos Juan;27/11/2015 - Canal Sur Solidarios: Festival RFAF Otras Capacidades

ARTE y CULTURA

En el ámbito del Arte y de la Cultura, Faisem desarrolla un programa de colaboración con el Servicio Andaluz de Salud y el Centro de Arte Contemporáneo de Sevilla y distintas iniciativas culturales (exposiciones, certámenes, jornadas etc). De especial importancia es la organización del Congreso y Certamen Nacional de Arte y Salud Mental.



Enlaces a CANAL FAISEM:21/10/2009 - "La Vida de los Sueños" en las Noticias de Canal Sur TV;31/10/2009 - El arte como

terapia en el programa Es Posible de Canal Sur TV;14/12/2013 -II Seminario de Arte Inklusivo en el programa Solidarios de Canal Sur TV



De especial relevancia será la celebración en Sevilla del I Congreso y Certamen Nacional de Arte y Salud Mental "Realidad y representación" en Octubre 2016

FORMACION, INVESTIGACION Y COOPERACION NACIONAL E INTERNACIONAL

Faisem desarrolla distintas iniciativas de formación dirigidas, fundamentalmente, a Monitores y Monitoras del Programa Residencial y de Soporte Diurno. Así mismo, impulsa proyectos de investigación sobre la evaluación de resultados de los programas, y otros más específicos, como el análisis de los factores de riesgo psicosocial en el personal de FAISEM, además de publicar los estudios realizados en años anteriores (empleo, prisiones y estigma).

También se realizan actividades de difusión, formación y asesoría técnica en otras Comunidades Autónomas, así como en América Latina en cooperación con la Organización Panamericana de la Salud, y en organismos técnicos y asociaciones europeas en temas de empleo y atención comunitaria.

SITUACIÓN DE DISPOSITIVOS Y PLAZAS EN LOS DISTINTOS PROGRAMAS DE FAISEM.
DICIEMBRE 2016.

	Nº de Dispositivos	Nº de Plazas	Tasas x 100.000 hab.	% HOMBRES	% MUJERES
Programa RESIDENCIAL					
Casas-Hogar	55	955	11,39	64,2	36,8
Viviendas Supervisadas	172	689	8,22	71	29
Plazas Residencias Generales		42	0,5	85,7	14,3
Atención Domiciliaria		251	2,99	55	45
		1.937	23,11	65,4	34,6
Programa de EMPLEO					
Empresas Sociales*	9	355	4,24	57,82	42,18
Servicios de Orientación y Apoyo	8	1.745	20,82	63	37
		2.100			
Programa SOPORTE DIURNO					
Talleres Ocupacionales	79	2.047	24,42	72	28
Centros de Día	29	1.176	14,03	69	31
Clubes Sociales	46	1.843	21,99	69,4	30,6
Programa de Vacaciones		254	3,03	69,4	30,6
		4.954		70,37	29,63
Programas ESPECIFICOS					
Atención a Personas Sin Hogar		148	1,77	65	35
Atención a Población Penitenciaria		121	1,44	99,53	0,47
Programa de APOYO A INSTITUCIONES TUTELARES					
Entidades tutelares		1.607	19,17		

*Trabajadores/as con enfermedad mental.

FAISEM. DIRECCIÓN REGIONAL

Avda. de las Ciencias, 27, Acc.A

41020 SEVILLA

Tel. 955 00 75 00 – Fax 955 00 75 25

e-mail: faisem@juntadeandalucia.es

FAISEM. DIRECCIONES PROVINCIALES

ALMERÍA

Crta. de Ronda, 226, 3ª plt., Edif. "Bola Azul"

04009 ALMERÍA

Tel. (+34) 950 01 71 15 – Fax (+34) 950 01 71 16

e-mail: almeria.faisem@juntadeandalucia.es

CÁDIZ

C/ Eguiluz, 2, 1ª plt.

11402 JEREZ DE LA FRONTERA (CÁDIZ) Tel. (+34) 856 81 41 50 – Fax (+34) 856 81 41 51

e-mail: cadiz.faisem@juntadeandalucia.es

CÓRDOBA

C/ Virgen del Perpetuo Socorro, 14-16

14004 CÓRDOBA

Tel. (+34) 957 35 59 30 – Fax (+34) 957 35 59 31

e-mail: cordoba.faisem@juntadeandalucia.es

GRANADA

Centro de Salud "El Realejo", 2ª planta

C/ Campo del Príncipe s/n

18014 GRANADA

Tel. (+34) 958 57 57 20 – Fax (+34) 958 57 57 21

e-mail: granada.faisem@juntadeandalucia.es

HUELVA

C/ Galaroza, 53 Local

21006 HUELVA

Tel. 959 65 06 60 - Fax 959 65 06 61

e-mail: huelva.faisem@juntadeandalucia.es

JAEN

Cortijo "Las Lagunillas"

Ctra. Hospital Princesa de España a Residencia Santa Teresa

Apdo. de correos 563

23009 JAEN

Tel. (+34) 953 31 34 90 – Fax (+34) 953 31 34 91

e-mail: jaen.faisem@juntadeandalucia.es

MÁLAGA

Recinto Hospital Civil, Plaza Hospital Civil, s/n

29009 MÁLAGA

Tel. (+34) 951 03 45 00 – Fax (+34) 951 03 45 01

e-mail: malaga.faisem@juntadeandalucia.es

SEVILLA

Ronda Triana, 56

41010 SEVILLA

Tel. (+34) 954 71 24 10 –

Fax (+34) 954 71 24 11

e-mail: sevilla.faisem@juntadeandalucia.es